

SCHEMAT ELEKTRYCZNY ROZDZIELNICY R1

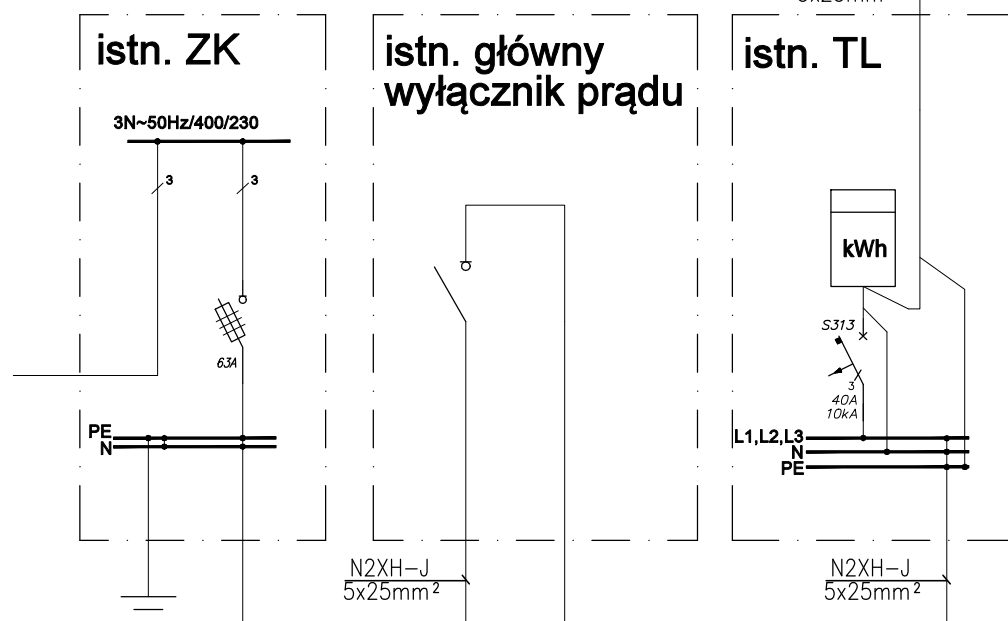
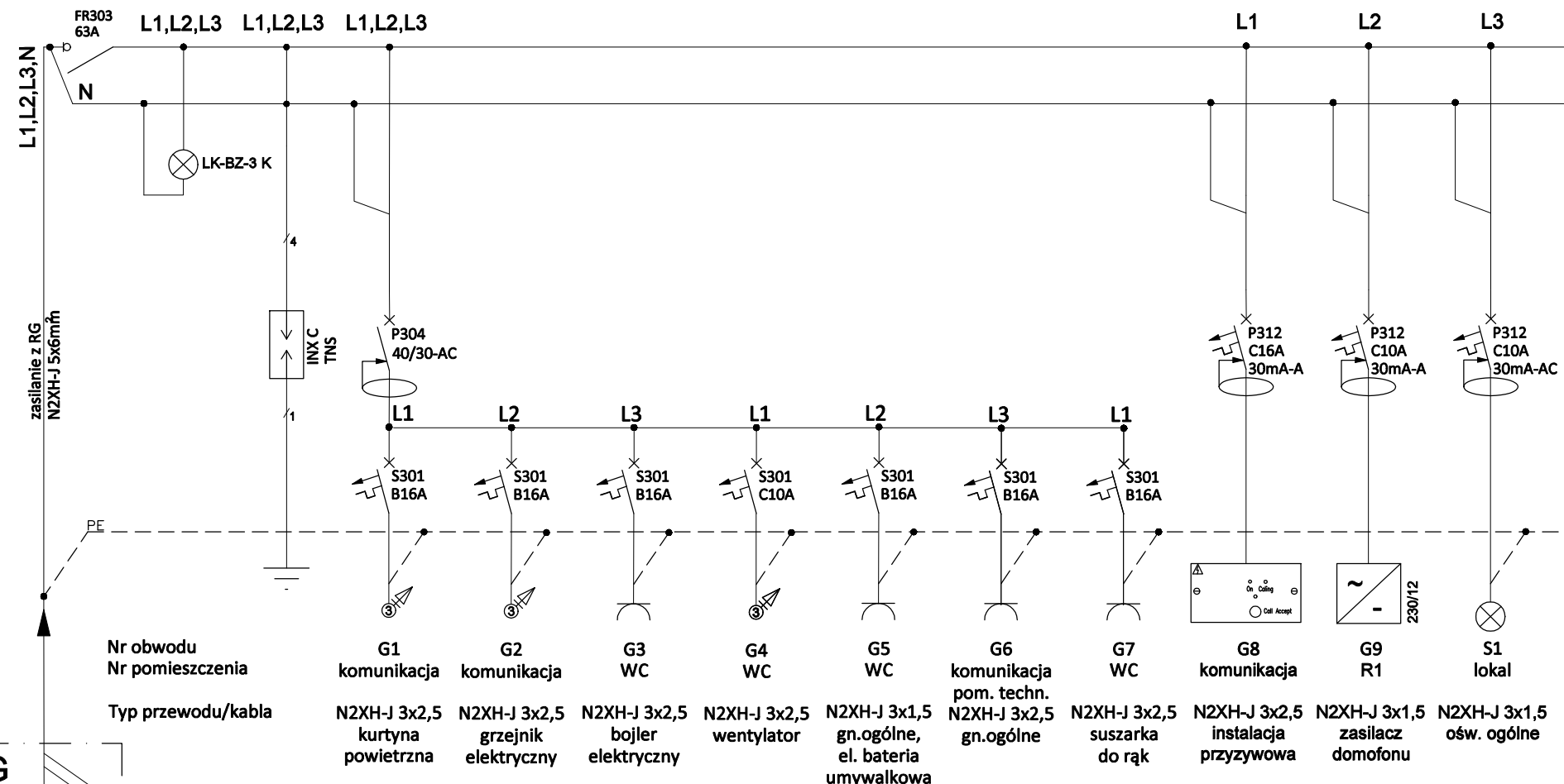
Układ sieci: TN - S

Ochrona przed dotykiem bezpośrednim:
- izolowanie części czynnych
- urządzenia ochronne różnicowoprądowe
 $I=30 \text{ mA}$

Ochrona przed dotykiem pośrednim:

- samoczynne wyłączenie zasilania
- urządzenia II klasy ochronności

1. Rozdzielnica R1 w obudowie naściennej izolowanej IP30 o wymiarach (WxSxG) 600x575x183mm
2. $P_s = 5,6 \text{ kW}$ - moc szczytowa R1
 $f = 50 \text{ Hz}$
 $U = 230/400 \text{ V}$
 $I_s = 20 \text{ A}$ zabezpieczenie w RG
3. Należy zwiększyć moc przyłączeniową obiektu do 26 kW (50A).
4. Zabezpieczenie w złączu kablowym 63A gG.
Wymiana kabla zasilającego relacji ZK - RG na N2XH-J 5x25mm²



NAZWA INWESTYCJI:		Projekt podjazdu dla osób niepełnosprawnych wraz z remontem wejścia do budynku, oraz przystosowania sanitariatu dla osób niepełnosprawnych w Poradni Psychologiczno-Pedagogicznej nr 3 w Krakowie.	
ADRES INWESTYCJI:		30-306 Kraków, ul. Konfederacka 18 DZ. NR: 369/1, obręb: P-10, jed. ewid. Podgórze	
INWESTOR :		Gmina Miejska Kraków, Pl. Wszystkich Świętych 3-4, 31-004 Kraków, reprezentowana przez Katarzynę Migdał - Dyrektora Poradni Psychologiczno-Pedagogicznej nr 3 w Krakowie przy ul. Konfederackiej 18.	
PROJEKTANT :		NR UPRAWNIENÍ	
mgr inż. TOMASZ ZAGATA uprawnienia do projektowania bez ograniczeń w specjalności elektrycznej		PDK/0249/POOE/14	
SPRAWDZAJĄCY :		WYKONANO PRZEZ:	
mgr inż. PIOTR JĘDRZEJOWSKI uprawnienia do projektowania bez ograniczeń w specjalności elektrycznej		MAP/0033/POOE/08	
FAZA :		BRANŻA :	
PROJEKT WYKONAWCZY		ELEKTRYKA	
NAZWA RYSUNKU :		DATA:	
SCHEMAT ROZDZIELNICY R1		12.2021	
SKALA:		NR RYSUNKU:	
----		E1.1	

PROJEKT ARCHYTEKTONICZNY NALEŻY ROZPATRYWAĆ ZAWSZE ŁĄCZNIE Z PROJEKTAMI BRANŻOWYMI